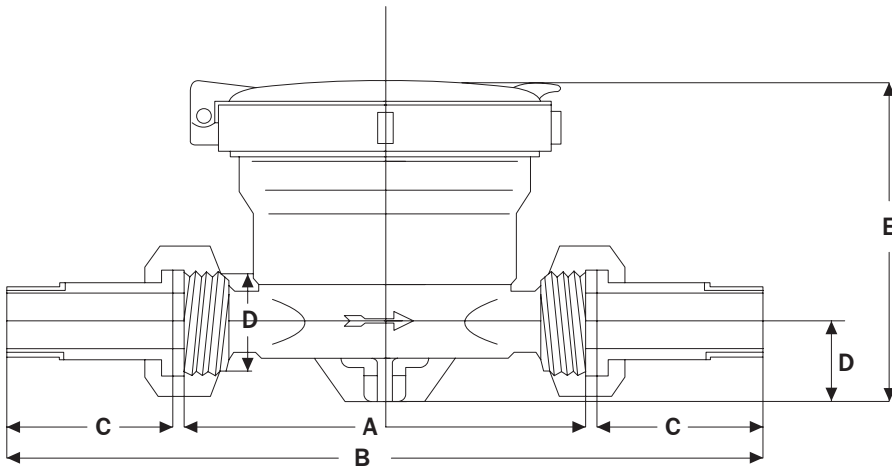


มาตรวัดน้ำ (ระบบเฟืองจักรชั้นเดียว)

Water Meter (Single)



Dimensions มิติ

Model	Size	A	B	C	D	E
SV 15	1/2"	100	186	40	22	84

Meter		Length Without Coupling (A)	Overall Length (B)	Length of Coupling (C)	Height to Center (D)	Overall Height (E)	BSP.Thread on Coupling
Model	Size						
SV 15	1/2"	100 mm.	186 mm.	40 mm.	22 mm.	84 mm.	1/2"

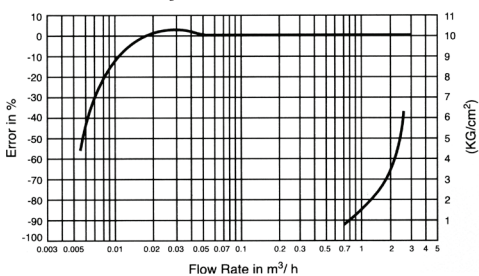
Meter		Nominal Capacity	Max. Flow Rate	Min.Starting Flow	Lower Limit of flow		Recommended Service Flow Rate / day		Max. Registration
Model	Size				±5%	±2%	10 Hours	1 Hours	
SV 15	1/2"	1,500 L/H	3,000 L/H	15L/H	30 L/H	120 L/H	800 L/H	3,000 L/H	9,999 M

Technical Data

Technical Data :

- Maximum Water Temperature : 5°C - 60°C
- Maximum Test Pressure 17.5 kgs/cm²
- Material of Body Casing : Copper Content of more than 60%
- Hot Forging Brass

Curves Accuracy and Head Loss



มาตรวัดน้ำ (ระบบเฟืองจักรชั้นเดียว)

เป็นมาตรวัดน้ำชนิดเฟืองจักรชั้นเดียวที่มีหน้าปัดหมุนแน่นสนิท ตลอดอายุการใช้งาน หน้าปัดบรรจุน้ำยากันฝ้า เพื่อให้การอ่านค่าชัดเจน ตัวเรือนทำจากทองเหลืองคุณภาพเยี่ยมด้วยวิธีการบ่มร้อนขึ้นรูป (Hot Forging) หมดปัญหาเรื่องรั่วซึม และปลอดภัยเหล็ก ผลิตด้วยเครื่องจักรคุณภาพสูงจากอิตาลี ขับเคลื่อนด้วยระบบเฟืองจักรที่มีความเที่ยงตรงสูงสุด ซึ่งเฟืองจักรทุกตัวได้รับการคำนวณ และออกแบบโดยบริษัท อาซาฮี จากประเทศญี่ปุ่น ผ่านการทดสอบความเที่ยงตรงจากกอง ชั่ง-ตวง-วัด การประสานครหลวง/การประสานภูมิภาค มาตรวัดน้ำชั้นวาทุกชั้นผ่านการทดสอบการรั่วซึม และการทำงานของเฟืองจักรมีอายุการใช้งานยาวนาน การวัดค่าแม่นยำ ตัวเลขแสดงค่าเห็นได้ชัดเจน

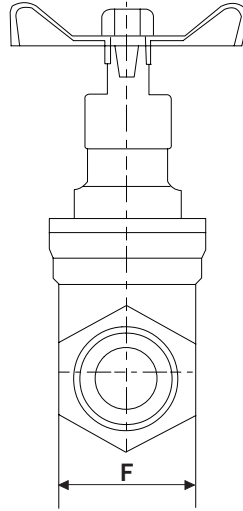
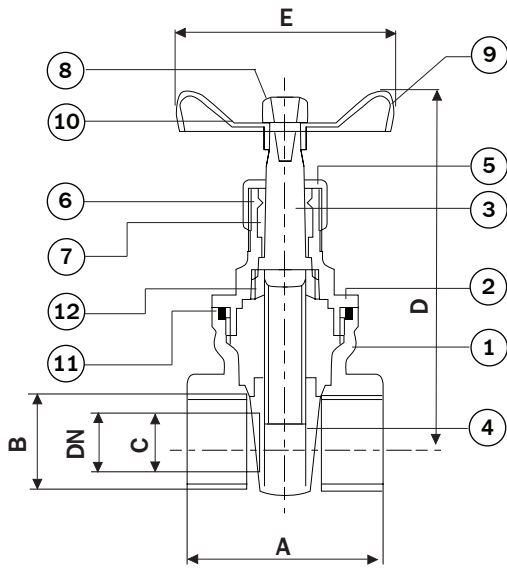
Water Meter (Single Jet)

It is a water meter with liquid capsule dial. The casing is made of best quality brass shaped by hot forging. It is guaranteed 100% to be free from seepage and leakage. Driven by a system of high precision gear, where all the gears are calculated and designed by Asahi Co.,Ltd. from Japan. The meter has passes the precision test from the Weight and Measure Division / the Metropolitan Waterworks Authority / the Provincial Waterworks Authority. Every piece of merchandise is checked through water pressure test for seepage, leakage and gear train before sales

SANWA[®]
อุปกรณ์ประปาคุณภาพสูง

ประตูน้ำ

Gate Valve



200 PSI

Dimensions มิติ

Model	Size	DN	A	B	C	D	E	F
GV 15 S	1/2"	15	41	PS 1/2"	13	79	55	27
GV 20 S	3/4"	20	45	PS 3/4"	19	90	55	32.5
GV 25 S	1"	25	53	PS 1"	24	99	60	39
GV 32 S	1.1/4"	32	59	PS 1.1/4"	31	116	75	49
GV 40 S	1.1/2"	40	63	PS 1.1/2"	36	124	75	54
GV 50 S	2"	50	67	PS 2"	46	152	80	67
GV 65 S	2.1/2"	65	88	PS 2.1/2"	61	212	110	83
GV 80 S	3"	80	100	PS 3"	76	237	110	99
GV 100 S	4"	100	113	PS 4"	92	281	145	124

Materials วัสดุ

ชิ้นส่วน	วัสดุ
1. Body	Forge Brass , Cast Brass
2. Bonnet	Forge Brass , Cast Brass
3. Stem	Brass Rod
4. Disc	Forge Brass , Cast Brass
5. Packing Nut	Brass Rod
6. Gland	Brass Rod
7. Gland Packing	Teflon
8. lock Nut	Steel
9. Handwheel	Mild Steel
10. Name Plate	Aluminium
11. O-Ring	Rubber
12. Ring Screw	Brass Rod

ประตูน้ำ

ผลิตจากทองเหลืองคุณภาพเยี่ยมด้วยวิธีปั๊มร้อนขึ้นรูป ซึ่งจะให้เนื้องานที่แน่นละเอียดปราศจากตามด และรอยร้าว ซึ่มอย่างแน่นอน ในมาตรฐานเดียวกับสินค้าจากประเทศญี่ปุ่นและอิตาลี ใช้เครื่องจักรคุณภาพสูงในการประกอบ ชิ้นงานแต่ละชิ้น หมดปัญหาเรื่องรั่วซึม มีการควบคุมการผลิตอย่างละเอียดของส่วนประกอบทุกชิ้นเพื่อไม่ให้เกิด ปัญหาติดขัดขณะเปิด-ปิด ประตูน้ำทุกชิ้นผ่านการทดสอบการรั่วซึมก่อนออกจำหน่าย

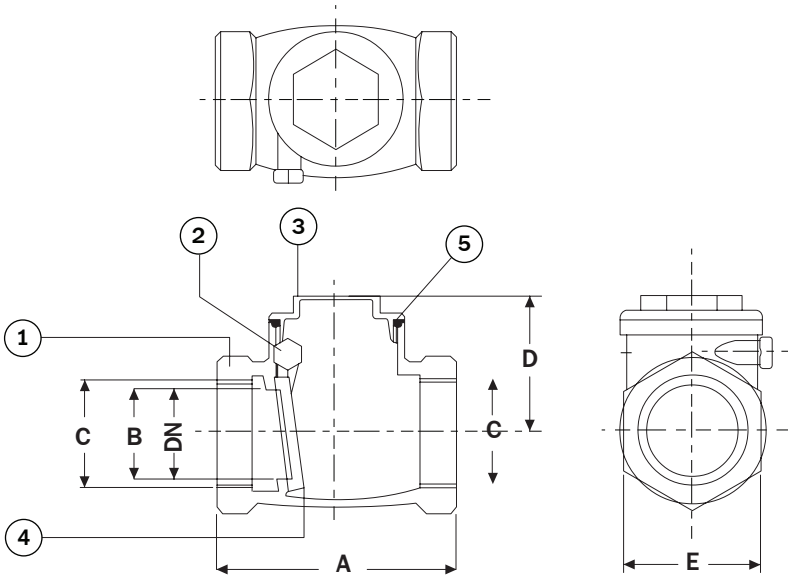
Gate Valve

It is made of best quality of brass, having definitely sealed when closing and on water can seep through, according to the standard of merchandise from Japan and Italy. Each valve is produced under high performance machine, and guaranteed 100% to be free from seepage and leakage. The handwheel is made of mild steel and epoxy coating coloration. All parts are carefully controlled and assembled to provide smooth opening and closing. Every merchandise is tested for seepage & leakage before sales.

SANWA[®]
อุปกรณ์ประปาคุณภาพสูง

สวิงเช็ควาล์ว

Swing Check Valve



200 PSI

Dimensions มิติ

Model	Size	DN	A	B	C	D	E
CV 15	1/2"	15	54	13	PS 1/2"	41	26
CV 20	3/4"	20	58	19	PS 3/4"	42	32
CV 25	1"	25	69	24	PS 1"	45	40
CV 32	1.1/4"	32	80.5	30	PS 1.1/4"	51	48
CV 40	1.1/2"	40	88.5	36	PS 1.1/2"	56	57
CV 50	2"	50	110	46	PS 2"	66.5	68

Materials วัสดุ

ชิ้นส่วน	วัสดุ
1. Body	Cast Bronze
2. lock Nut	Brass Rod
3. Bonnet	Forge Brass
4. Disc	Forge Brass
5. O-Ring	Rubber

สวิงเช็ควาล์ว

ตัวเรือนผลิตจากทองเหลืองคุณภาพเยี่ยมที่มีส่วนผสมของทองแดงถึง 85% ตัวฝาปิดตัวเรือนกับลิ้นวาล์วผลิตด้วยวิธีการบ่มร้อนขึ้นรูป (Hot Forging) เทียบเท่ากับผลิตภัณฑ์จากประเทศญี่ปุ่น ส่วนประกอบทุกชิ้นผลิตจากทองเหลืองคุณภาพสูง เพื่อป้องกันไม่ให้เกิดสนิมเหล็กตลอดอายุการใช้งาน สวิงเช็ควาล์ว คือวาล์วชนิดปิดกั้นน้ำให้ไหลได้ในทางเดียว การทำงานของวาล์วชนิดนี้จะเป็นไปโดยอัตโนมัติ คือน้ำจะไหลผ่านวาล์วได้ในทิศทางที่น้ำไหลเข้า แต่ถ้าหากมีแรงดันของน้ำไหลย้อนกลับคืนที่อยู่ภายในจะปิดกั้นทันที สวิงเช็ควาล์วทุกชิ้นผ่านการทดสอบการรั่วซึมและแรงดันน้ำ เพื่อความมั่นใจของผู้ใช้งาน

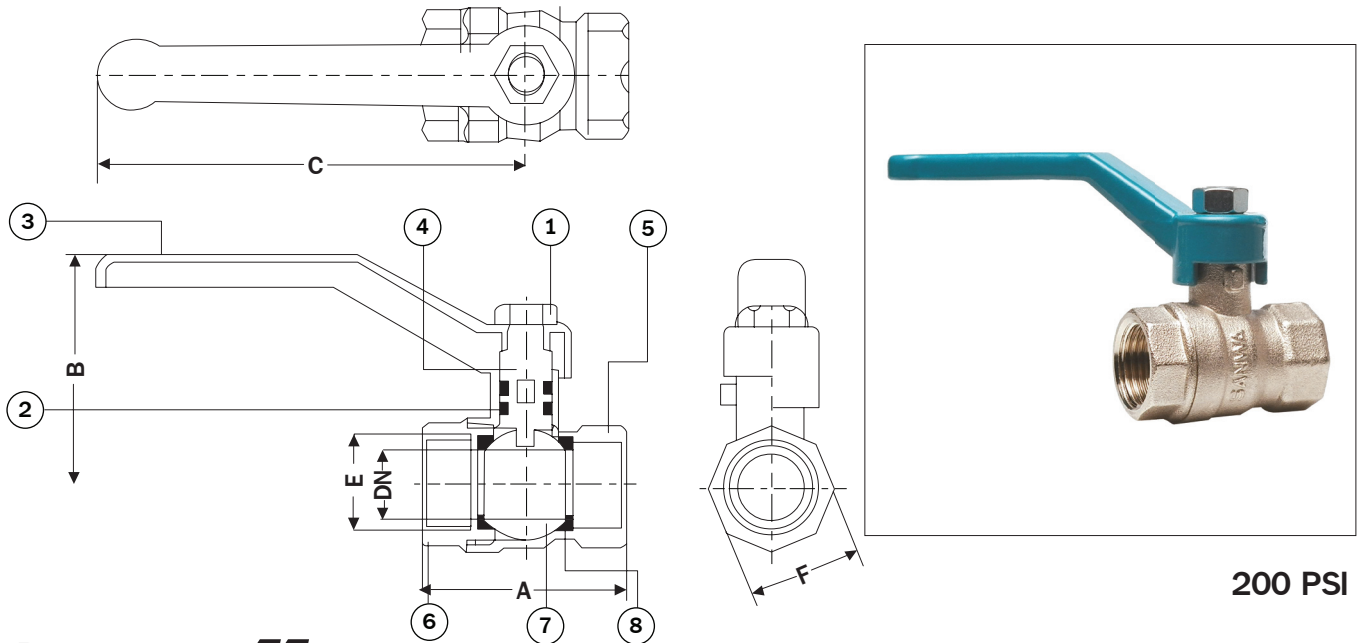
Swing Check Valve

It is used to prevent a reverse flow of water in the pipe. The casing is made of high quality bronze that has a mixture of 85% copper. The cap of casing and the valve are produced by hot forging, which can be compared to products from Japan. All parts are made of high quality bronze in order to prevent rusting throughout the period of usage. Every piece of merchandise is checked for seepage and leakage before sales.

SANWA[®]
อุปกรณ์ประปาคุณภาพสูง

บอลวาล์ว (รูเต็ม)

Ball Valve (Full bore)



Dimensions มิติ

Model	Size	DN	A	B	C	E	F
BV 15 FB	1/2"	15	45	49.5	94	PS 1/2"	25
BV 20 FB	3/4"	20	54	53	94	PS 3/4"	31
BV 25 FB	1"	25	60.5	57	94	PS 1"	37
BV 32 FB	1.1/4"	32	78.5	64	129.5	PS 1.1/4"	46
BV 40 FB	1.1/2"	40	92	72	129.5	PS 1.1/2"	54
BV 50 FB	2"	50	100.5	79	129.5	PS 2"	65
BV 65 FB	2.1/2"	65	136.5	97	240	PS 2.1/2"	84
BV 80 FB	3"	80	149	104	240	PS 3"	97
BV 100 FB	4"	100	191	120.5	240	PS 4"	120

Materials วัสดุ

ชิ้นส่วน	วัสดุ
1. Lever nut	Mild Steel
2. O-Ring	Rubber
3. Lever	Aluminium Die Casting
4. Stem	Brass Rod
5. Body	Forge Brass
6. Cover	Forge Brass
7. Ball	Brass With Chrome Plated
8. Seat	Teflon

บอลวาล์ว (รูเต็ม)

ผลิตจากทองเหลืองคุณภาพสูง โดยวิธีการปั๊มร้อนขึ้นรูปซึ่งเป็นเทคโนโลยีใหม่ล่าสุดจากประเทศอิตาลี ชุบเงินเคลือบโครเมียมเพิ่มความสวยงามทนทาน ด้ามจับทำจากอลูมิเนียมทำให้ปลอดภัยตลอดอายุการใช้งาน ใช้วัสดุเทฟลอนคุณภาพสูงในการผลิตแหวนรองรับลูกบอล เพื่อป้องกันการรั่วซึมและเพิ่มความนุ่มนวลในการเปิด-ปิด ลูกบอลในการบังคับทางไหลของน้ำทำจากทองเหลืองคุณภาพสูงซึ่งปราศจากการเกิดสนิม ทำให้เปิด-ปิดเป็นไปโดยสะดวก ไม่เกิดการติดขัด บอลวาล์วทุกชิ้นผ่านการทดสอบการรั่วซึมก่อนออกจำหน่าย

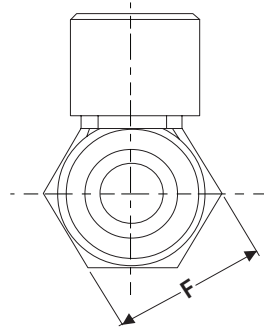
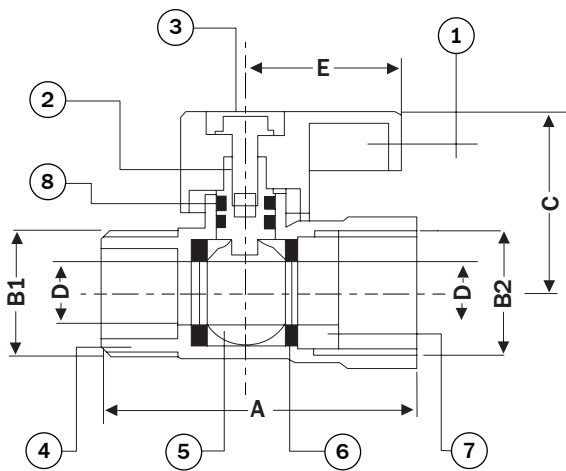
Ball Valve (Full bore)

It is made of high quality brass shaped by hot forging, which is the latest technology from Italy. Instead of rubber, teflon is used as ring to support the ball to protect against seepage and leakage, to provide smooth opening and closing and extending life of usage. The ball controls the flow of the water is made of brass and being rustless till the product life. The handle is made of aluminium die casting and epoxy coating coloration that is rustless throughout the usage period. Every ball valve is tested for leakage before sales. The body is chrome plated.

SANWA[®]
อุปกรณ์ประปาคุณภาพสูง

มินิบอลวาล์ว (พม.)

Mini Ball Valve (MF)



200 PSI

Dimensions มิติ

Model	Size	DN	A	B1	B2	C	D	E	F
BV 15 MF	1/2"	15	50	PT 1/2"	PS 1/2"	30	10	25	25

Materials วัสดุ

ชิ้นส่วน	วัสดุ
1. Handle	Aluminium
2. Stem	Brass Rod
3. Handle Screw	Mild Steel
4. Body	Forge Brass
5. Ball	Brass Rod
6. Seat	Teflon
7. Cover	Forge Brass
8. O-Ring	Rubber

มินิบอลวาล์ว (พม.)

ผลิตจากทองเหลืองคุณภาพสูง โดยวิธีการปั๊มร้อนขึ้นรูปซึ่งเป็นเทคโนโลยีใหม่ล่าสุดจากประเทศอิตาลี ชุบนิเกิลโครเมียมเพิ่มความสวยงามทนทาน ด้ามจับทำจากอลูมิเนียมทำให้ปลอดภัยตลอดอายุการใช้งาน ใช้วัสดุเทฟลอนคุณภาพสูงในการผลิตแหวนรองรับลูกบอล เพื่อป้องกันการรั่วซึมและเพิ่มความนุ่มนวลในการเปิด-ปิด ลูกบอลในการบังคับทางไหลของน้ำทำจากทองเหลืองคุณภาพสูงปราศจากการเกิดสนิม ทำให้การเปิด-ปิดเป็นไปโดยสะดวก ไม่เกิดการติดขัด มินิบอลวาล์วทุกชิ้นผ่านการทดสอบการรั่วซึมก่อนออกจำหน่าย

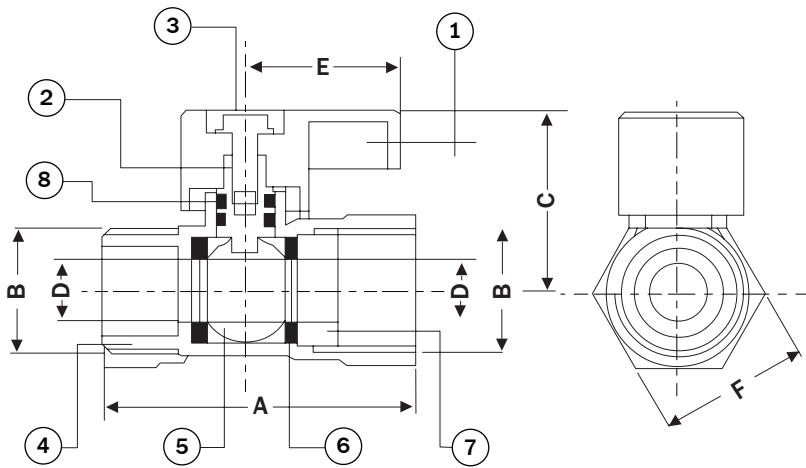
Mini Ball Valve (MF)

It is made of high quality brass and shaped by hot forging, which is the latest technology from Italy. Instead of rubber, teflon is used as ring to support the ball to protect against seepage and leakage, to provide smooth opening and closing and extending life of usage. The ball controls the flow of the water is made of brass and being rustless till the product life. The handle is made of aluminium die casting and epoxy coating coloration that is rustless throughout the usage period. Every ball valve is tested for leakage before sales. The body is chrome plated.

SANWA[®]
อุปกรณ์ประปาคุณภาพสูง

มินิบอลวาล์ว (มม.)

Mini Ball Valve (FF)



200 PSI

Dimensions มิติ

Model	Size	DN	A	B	C	D	E	F
BV 15 FF	1/2"	15	50	PS 1/2"	30	10	25	25

Materials วัสดุ

ชิ้นส่วน	วัสดุ
1. Handle	Aluminium
2. Stem	Brass Rod
3. Handle Screw	Mild Steel
4. Body	Forge Brass
5. Ball	Brass Rod
6. Seat	Teflon
7. Cover	Forge Brass
8. O-Ring	Rubber

มินิบอลวาล์ว (มม.)

ผลิตจากทองเหลืองคุณภาพสูง โดยวิธีการบ่มร้อนขึ้นรูปซึ่งเป็นเทคโนโลยีใหม่ล่าสุดจากประเทศอิตาลี ขอบนี้ก็ัลโครเมียมเพิ่มความสวยงามทนทาน ด้ามจับทำจากอลูมิเนียมทำให้ปลอดภัยตลอดอายุการใช้งาน ใช้วัสดุทึบสีคุณภาพสูงในการผลิตแหวนรองรับลูกบอล เพื่อป้องกันการรั่วซึมและเพิ่มความนุ่มนวลในการเปิด-ปิด ลูกบอลในการบังคับทางไหลของน้ำ ทำจากทองเหลืองคุณภาพสูงปราศจากการเกิดสนิม ทำให้การเปิด-ปิดเป็นไปโดยสะดวก ไม่เกิดการติดขัด มินิบอลวาล์วทุกชิ้นผ่านการทดสอบการรั่วซึมก่อนออกจำหน่าย

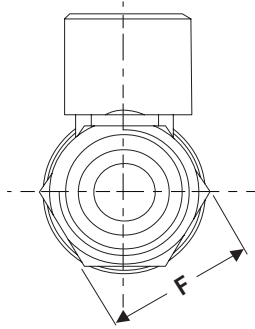
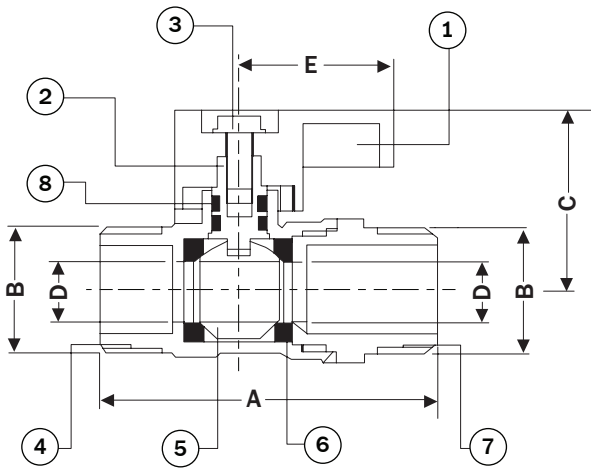
Mini Ball Valve (FF)

It is made of high quality brass and shaped by hot forging, which is the latest technology from Italy. Instead of rubber, teflon is used as ring to support the ball to protect against seepage and leakage, to provide smooth opening and closing and extending life of usage. The ball controls the flow of the water is made of brass and being rustless till the product life. The handle is made of aluminium die casting and epoxy coating coloration that is rustless throughout the usage period. Every ball valve is tested for leakage before sales. The body is chrome plated.

SANWA[®]
อุปกรณ์ประปาคุณภาพสูง

มินิบอลวาล์ว (พฉ.)

Mini Ball Valve (MM)



200 PSI

Dimensions มิติ

Model	Size	DN	A	B	C	D	E	F
BV 15 MM	1/2"	15	55	PT 1/2"	30	10	25	22

Materials วัสดุ

ชิ้นส่วน	วัสดุ
1. Handle	Aluminium
2. Stem	Brass Rod
3. Handle Screw	Mild Steel
4. Body	Forge Brass
5. Ball	Brass Rod
6. Seat	Teflon
7. Cover	Forge Brass
8. O-Ring	Rubber

มินิบอลวาล์ว (พฉ.)

ผลิตจากทองเหลืองคุณภาพสูง โดยวิธีการปั๊มร้อนขึ้นรูปซึ่งเป็นเทคโนโลยีใหม่ล่าสุดจากประเทศอิตาลี ชูบนี้ก็ัลโคเวเมี่ยมเพิ่มความสวยงามทนทาน ดำจับทำจากอลูมิเนียมทำให้ปลอดภัยไม่ติดอายุการใช้งาน ใช้วัสดุเทฟลอนคุณภาพสูงในการผลิตแหวนรองรับลูกบอล เพื่อป้องกันการรั่วซึมและเพิ่มความนุ่มนวลในการเปิด-ปิด ลูกบอลในการบังคับทิศทางไหลของน้ำทำจากทองเหลืองคุณภาพสูงปราศจากการเกิดสนิม ทำให้การเปิด-ปิดเป็นไปโดยสะดวก ไม่เกิดการติดขัด มินิบอลวาล์วทุกชิ้นผ่านการทดสอบการรั่วซึมก่อนออกจำหน่าย

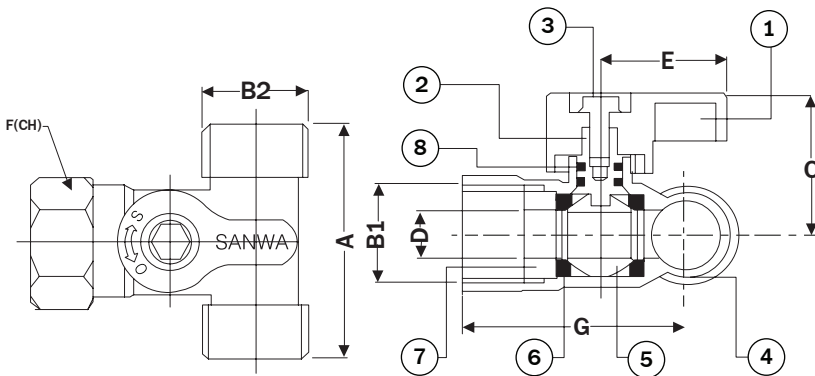
Mini Ball Valve (MM)

It is made of high quality brass and shaped by hot forging, which is the latest technology from Italy. Instead of rubber, teflon is used as ring to support the ball to protect against seepage and leakage, to provide smooth opening and closing and extending life of usage. The ball controls the flow of the water is made of brass and being rustless till the product life. The handle is made of aluminium die casting and epoxy coating coloration that is rustless throughout the usage period. Every ball valve is tested for leakage before sales. The body is chrome plated.

SANWA[®]
อุปกรณ์ประปาคุณภาพสูง

มินิบอลวาล์ว 3 ทาง (ฝมฝ.)

Mini Ball Valve (MFM)



200 PSI

Dimensions มิติ

Model	Size	DN	A	B1	B2	C	D	E	F	G
BV 15 MFM	1/2"	15	50	PS 1/2"	PF 1/2"	30	10	25	25	44

Materials วัสดุ

ชิ้นส่วน	วัสดุ
1. Handle	Aluminium
2. Stem	Brass Rod
3. Handle Screw	Mild Steel
4. Body	Forge Brass
5. Ball	Brass Rod
6. Seat	Teflon
7. Cover	Forge Brass
8. O-Ring	Rubber

มินิบอลวาล์ว 3 ทาง (ฝมฝ.)

ผลิตจากทองเหลืองคุณภาพสูง โดยวิธีการปั๊มร้อนขึ้นรูปซึ่งเป็นเทคโนโลยีใหม่ล่าสุดจากประเทศยุโรป ชูนิเกิ้ลโครเมียมเพิ่มความสวยงามทนทาน ด้ามจับทำจากอลูมิเนียมทำให้ปลอดภัยตลอดอายุการใช้งาน ใช้วัสดุเทฟลอนคุณภาพสูงในการผลิตแหวนรองรับลูกบอล เพื่อป้องกันการรั่วซึมและเพิ่มความนุ่มนวลในการเปิด-ปิด ลูกบอลในการบังคับทิศทางไหลของน้ำทำจากทองเหลืองคุณภาพสูง ปราศจากการเกิดสนิม ทำให้การเปิด-ปิดเป็นไปโดยสะดวกไม่เกิดการติดขัด มินิบอลวาล์วทุกชิ้นผ่านการทดสอบการรั่วซึมก่อนออกจำหน่าย

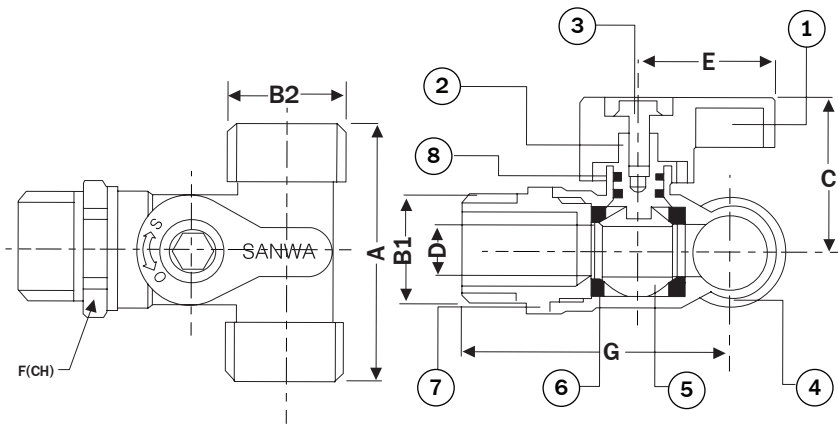
Mini Ball Valve (MFM)

It is made of high quality brass and shaped by hot forging, which is the latest technology from Italy. Instead of rubber, teflon is used as ring to support the ball to protect against seepage and leakage, to provide smooth opening and closing and extending life of usage. The ball controls the flow of the water is made of brass and being rustless till the product life. The handle is made of aluminium die casting and epoxy coating coloration that is rustless throughout the usage period. Every ball valve is tested for leakage before sales. The body is chrome plated.

SANWA[®]
อุปกรณ์ประปาคุณภาพสูง

มินิบอลวาล์ว 3 ทาง (ฝฉฝ.)

Mini Ball Valve (MMM)



200 PSI

Dimensions มิติ

Model	Size	DN	A	B1	B2	C	D	E	F	G
BV 15 MMM	1/2"	15	55	PT 1/2"	PF 1/2"	30	10	25	24	49.5

Materials วัสดุ

ชิ้นส่วน	วัสดุ
1. Handle	Aluminium
2. Stem	Brass Rod
3. Handle Screw	Mild Steel
4. Body	Forge Brass
5. Ball	Brass Rod
6. Seat	Teflon
7. Cover	Forge Brass
8. O-Ring	Rubber

มินิบอลวาล์ว 3 ทาง (ฝฉฝ.)

ผลิตจากทองเหลืองคุณภาพสูง โดยวิธีการปั๊มร้อนขึ้นรูปซึ่งเป็นเทคโนโลยีใหม่ล่าสุดจากประเทศยุโรป ชุบนิเกิลโครเมียมเพิ่มความสวยงามทนทาน ดำจับทำจากอลูมิเนียมทำให้ปลอดภัยตลอดอายุการใช้งาน ใช้วัสดุเทฟลอนคุณภาพสูงในการผลิตแหวนรองรับลูกบอล เพื่อป้องกันการรั่วซึมและเพิ่มความนุ่มนวลในการเปิด-ปิด ลูกบอลในการบังคับทิศทางไหลของน้ำทำจากทองเหลืองคุณภาพสูงปราศจากการเกิดสนิมทำให้การเปิด-ปิดเป็นไปโดยสะดวกไม่เกิดการติดขัด มินิบอลวาล์วทุกชิ้นผ่านการทดสอบการรั่วซึมก่อนออกจำหน่าย

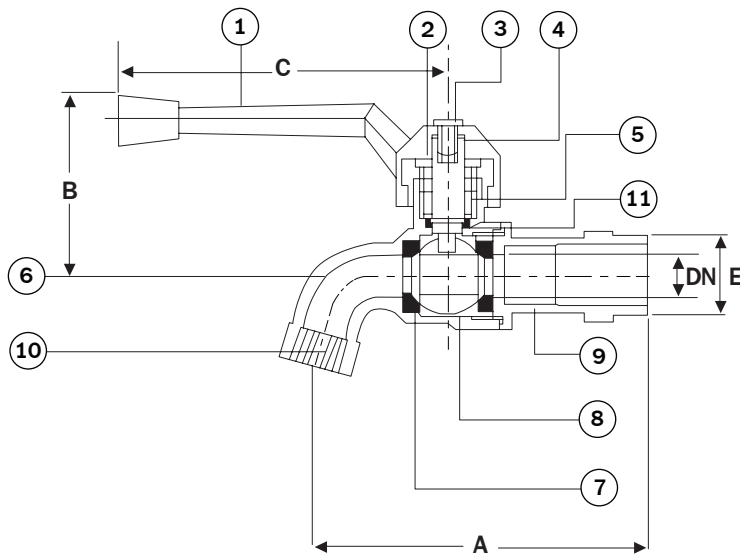
Mini Ball Valve (MMM)

It is made of high quality brass and shaped by hot forging, which is the latest technology from Italy. Instead of rubber, teflon is used as ring to support the ball to protect against seepage and leakage, to provide smooth opening and closing and extending life of usage. The ball controls the flow of the water is made of brass and being rustless till the product life. The handle is made of aluminium die casting and epoxy coating coloration that is rustless throughout the usage period. Every ball valve is tested for leakage before sales. The body is chrome plated.

SANWA®
อุปกรณ์ประปาคุณภาพสูง

ก๊อกบอล

Ball Tap



Dimensions มิติ

Model	Size	DN	A	B	C	E
CK 15	1/2"	15	84	46	82	PT 1/2"
CK 20	3/4"	20	86.5	46	82	PT 3/4"

Materials วัสดุ

ชิ้นส่วน	วัสดุ
1. Lever	Aluminium Die Casting
2. Gland Packing	Brass Rod
3. Lever Screw	Mild Steel
4. Stem	Brass Rod
5. Packing	Teflon
6. Body	Forge Brass
7. Seat	Teflon
8. Ball	Brass with Chrome Plated
9. Tail	Forge Brass
10. Strainer	Polymer
11. O-Ring	Rubber

ก๊อกบอล

ตัวก๊อกทำจากทองเหลืองคุณภาพสูง โดยวิธีปั๊มร้อนขึ้นรูป ชูบนิเกิลโครเมียมเพิ่มความสวยงามทนทาน ใช้วัสดุเทฟลอนคุณภาพสูงในการผลิตแหวนรองรับลูกบอล ป้องกันการรั่วซึมและเพิ่มความนุ่มนวลในการเปิด-ปิด ลูกบอลในการบังคับทางไหลของน้ำทำจากทองเหลืองคุณภาพสูงปราศจากการเกิดสนิม ทำให้การเปิด-ปิดเป็นไปโดยสะดวก ไม่เกิดการติดขัด ตั้มาจับทำจากอลูมิเนียม ทำให้ปลอดภัยตลอดอายุการใช้งาน ก๊อกบอลทุกชิ้นผ่านการทดสอบการรั่วซึมก่อนออกจำหน่าย

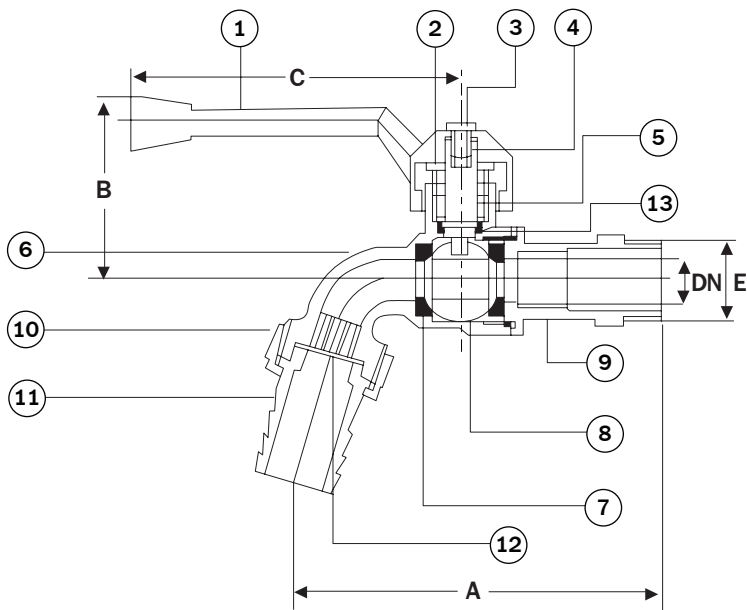
Ball Tap

The tap is made of brass and chromium plating of best quality. High quality Teflon material is used in producing the ring to be put under the ball for smooth operation and for protection seepage and leakage. The ball for controlling the flow of water is made of high quality brass without rust to facilitate the opening and closing, and to prevent other problems that may arise in operation. The handle is made of aluminium that will not rust throughout the period of usage and colored by epoxy coating. Every piece of merchandise is checked for seepage and leakage before sales.

SANWA[®]
อุปกรณ์ประปาคุณภาพสูง

ก๊อกบอลสนาม

Ball Tap With Hose



Dimensions มิติ

Model	Size	DN	A	B	C	E
CKT 15	1/2"	15	90.5	46	82	PT 1/2"
CKT 20	3/4"	20	92.5	46	82	PT 3/4"

Materials วัสดุ

ชิ้นส่วน	วัสดุ
1. Lever	Aluminium Die Casting
2. Gland Packing	Brass Rod
3. Lever Screw	Mild Steel
4. Stem	Brass Rod
5. Packing	Teflon
6. Body	Forge Brass
7. Seat	Teflon
8. Ball	Brass with Chrome Plated
9. Tail	Forge Brass
10. Nut	Brass Rod
11. Hose	Brass Rod
12. Strainer	Polymer
13. O-Ring	Rubber

ก๊อกบอลสนาม

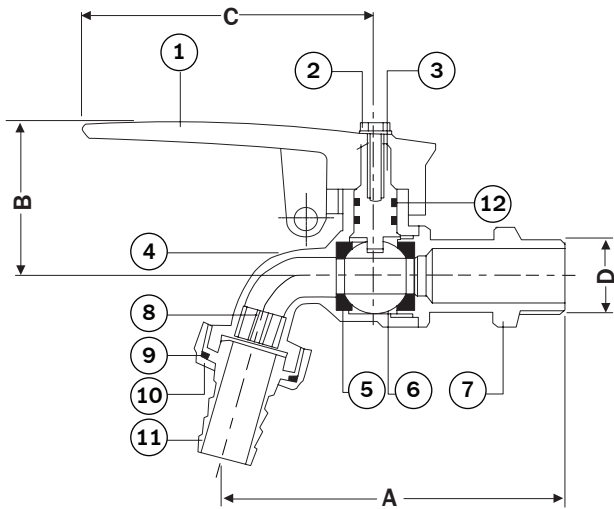
ตัวก๊อกทำจากทองเหลืองคุณภาพสูง โดยวิธีปั๊มร้อนขึ้นรูป ชุบนิเกิลโครเมียมเพิ่มความสวยงามทนทาน ใช้วัสดุเทฟลอนคุณภาพสูงในการผลิตแหวนรองรับลูกบอล ป้องกันการรั่วซึมและเพิ่มความนุ่มนวลในการเปิด-ปิด ลูกบอลในการบังคับทางไหลของน้ำทำจากทองเหลืองคุณภาพสูงปราศจากการเกิดสนิม ทำให้การเปิด-ปิดเป็นไปโดยสะดวก ไม่เกิดการติดขัด ตัวจับทำจากอลูมิเนียม ทำให้ปลอดภัยตลอดอายุการใช้งาน ก๊อกบอลทุกชิ้นผ่านการทดสอบการรั่วซึมก่อนออกจำหน่าย

Ball Tap With Hose

The tap is made of brass and chromium plating best quality. High quality Teflon material is used in producing the ring to be put under the ball for smooth operation and for protection seepage and leakage. The ball for controlling the flow of water is made of high quality brass without rust to facilitate the opening and closing, and to prevent other problems that may arise in operation. The handle is made of aluminium that will not rust throughout the period of usage and colored by epoxy coating. Every piece of merchandise is checked for seepage and leakage before sales.

ก๊อกบอลสนามล๊อคกุญแจ

Lockable Ball Tap With Hose



Dimensions มิติ

Model	Size	DN	A	B	C	D
CKT 15 L	1/2"	15	91	42	78	PT 1/2"

Materials วัสดุ

ชิ้นส่วน	วัสดุ
1. Lever	Aluminium
2. Lever Screw	Mild Steel
3. Stem	Brass Rod
4. Body	Forge Brass
5. Seat	Teflon
6. Ball	Brass Rod
7. Bonnet	Forge Brass
8. Strainer	Polymer
9. O-Ring	Rubber
10. Coupling	Forge Brass
11. Tail	Brass Rod
12. O-Ring	Rubber

ก๊อกบอลสนามล๊อคกุญแจ

ตัวก๊อกทำจากทองเหลืองคุณภาพสูง โดยวิธีปั๊มร้อนขึ้นรูปชุบนิเกิลโครเมียมเพิ่มความสวยงามทนทาน ใช้วัสดุเทฟลอนคุณภาพสูงในการผลิตแหวนรองรับลูกบอล ป้องกันการรั่วซึมและเพิ่มความนุ่มนวลในการเปิด-ปิด ลูกบอลในการบังคับทางไหลของน้ำทำจากทองเหลืองคุณภาพสูงปราศจากการเกิดสนิม ทำให้การเปิด-ปิดเป็นไปโดยสะดวก ไม่เกิดการติดขัด ด้ามจับทำจากอลูมิเนียม ทำให้ปลอดภัยตลอดอายุการใช้งานและโดยเฉพาะตัวก๊อกสามารถที่จะใส่แม่กุญแจเพื่อล๊อคได้ ก๊อกบอลทุกชิ้นผ่านทดสอบการรั่วซึมก่อนออกจำหน่าย

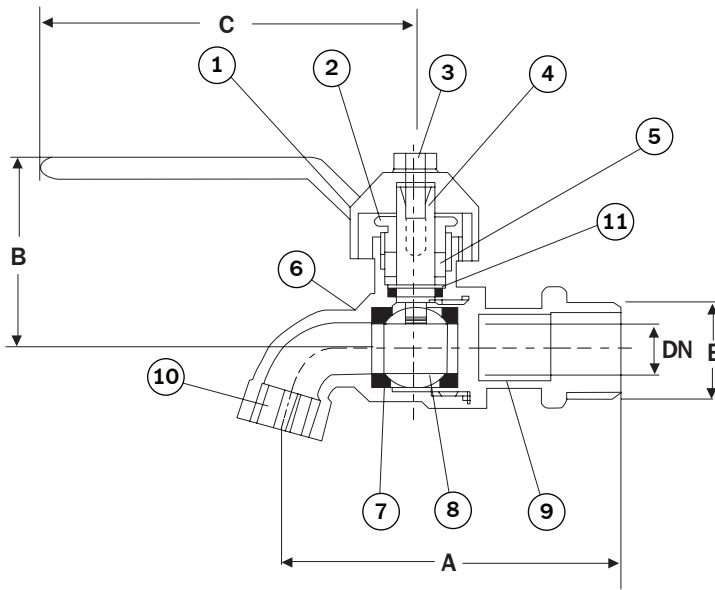
Lockable Ball Tap With Hose

The tap is made of high quality brass forging and chrome plated. Pure teflon seat is used in supporting the ball for smooth operation and protection seepage and leakage. The ball inside is made of brass, which ensure rust less though its usage. The special design aluminium handle with epoxy coating coloration is more durable and fashionable. Every pieces are passing quality control system before delivery. We guarantee our Lockable Ball Tap is one of the best "SANWA" products.

SANWA[®]
อุปกรณ์ประปาคุณภาพสูง

ก๊อกบอลแฟนซี

Fancy Ball Tap



Dimensions มิติ

Model	Size	DN	A	B	C	E
CK 15 FP	1/2"	15	69	40	78	PT 1/2"
CK 15 FB	1/2"	15	69	40	78	PT 1/2"
CK 15 FV	1/2"	15	69	40	78	PT 1/2"
CK 15 FY	1/2"	15	69	40	78	PT 1/2"
CK 15 FG	1/2"	15	69	40	78	PT 1/2"

Materials วัสดุ

ชิ้นส่วน	วัสดุ
1. Lever	Aluminium Die Casting
2. Gland Packing	Brass Rod
3. Lever Screw	Mild Steel
4. Stem	Brass Rod
5. Packing	Teflon
6. Body	Forge Brass
7. Seat	Teflon
8. Ball	Brass with Chrome Plated
9. Tail	Forge Brass
10. Strainer	Polymer
11. O-Ring	Rubber

ก๊อกบอลแฟนซี

ตัวก๊อกทำจากทองเหลืองคุณภาพสูง โดยวิธีปั๊มร้อนขึ้นรูป ชูบนี้เกล็ดโครเมียมเพิ่มความสวยงามทนทาน ใช้วัสดุเทฟลอนคุณภาพสูงในการผลิตแหวนรองรับลูกบอล ป้องกันการรั่วซึมและเพิ่มความนุ่มนวลในการเปิด-ปิด ลูกบอลในการบังคับทางไหลของน้ำทำจากทองเหลืองคุณภาพสูงปราศจากการเกิดสนิม ทำให้การเปิด-ปิดเป็นไปโดยสะดวก ไม่เกิดการติดขัด ตัวยกทำจากอลูมิเนียม รูปทรงกะทัดรัด จับถนัดมือ มีสีทันสมัยสวยงาม (สีชมพู, สีฟ้า, สีม่วง, สีเหลือง, สีเขียว) ก๊อกบอลทุกชิ้นผ่านการทดสอบการรั่วซึมก่อนออกจำหน่าย

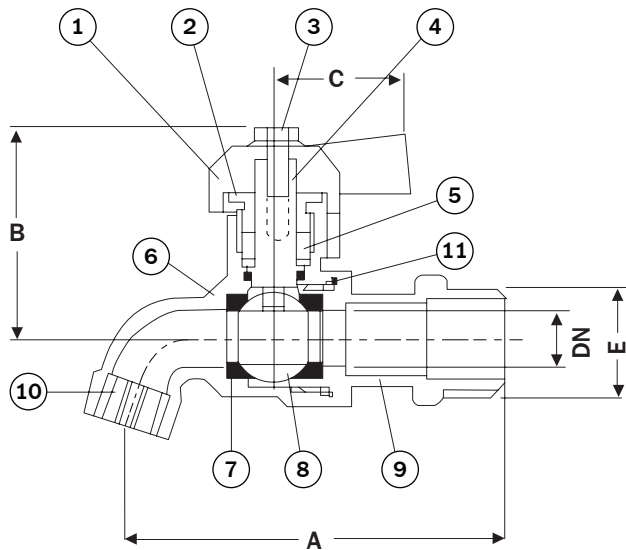
Fancy Ball Tap

The body is made of high quality brass, under the high performance machine and technology, Hot forging, that provides the smooth surface through the body. The ball inside also made of brass and be rustless along the usage life. The ring seated the ball is teflon provide smooth operation and ensure nonseepage and nonleakage. The new stylish handle, five colorful options, epoxy coating, offer more fashionable, and durable. Fancy ball tap will be easily tailored with decoration and like the furniture in home.

SANWA[®]
อุปกรณ์ประปาคุณภาพสูง

มินิทีกบอล

Mini Ball Tap



Dimensions มินิ

Model	Size	DN	A	B	C	E
CK 15 MN	1/2"	15	69	40	24.5	PT 1/2"

Materials วัสดุ

ชิ้นส่วน	วัสดุ
1. Lever	Aluminium Die Casting
2. Gland Packing	Brass Rod
3. Lever Screw	Mild Steel
4. Stem	Brass Rod
5. Packing	Teflon
6. Body	Forge Brass
7. Seat	Teflon
8. Ball	Brass with Chrome Plated
9. Tail	Forge Brass
10. Strainer	Polymer
11. O-Ring	Rubber

มินิทีกบอล

ตัวก๊อกทำจากทองเหลืองคุณภาพสูง โดยวิธีปั๊มร้อนขึ้นรูป ใช้วัสดุเทฟลอนคุณภาพสูงในการผลิตแหวนรองรับลูกบอล ป้องกันการรั่วซึมและเพิ่มความนุ่มนวลในการเปิด-ปิด ลูกบอลในการบังคับทางไหลของน้ำทำจากทองเหลืองคุณภาพสูงปราศจากการเกิดสนิม ทำให้การเปิด-ปิด เป็นไปโดยสะดวก ไม่เกิดการติดขัด ต้มจับทำจากอลูมิเนียม ทำให้ปลอดภัยตลอดอายุการใช้งาน ก๊อกบอลทุกชิ้นผ่านการทดสอบการรั่วซึมก่อนออกจำหน่าย

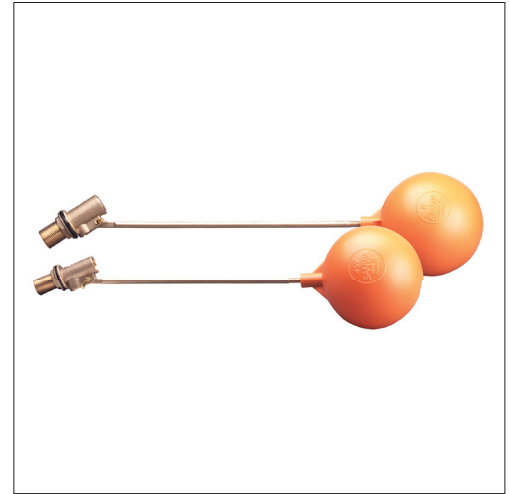
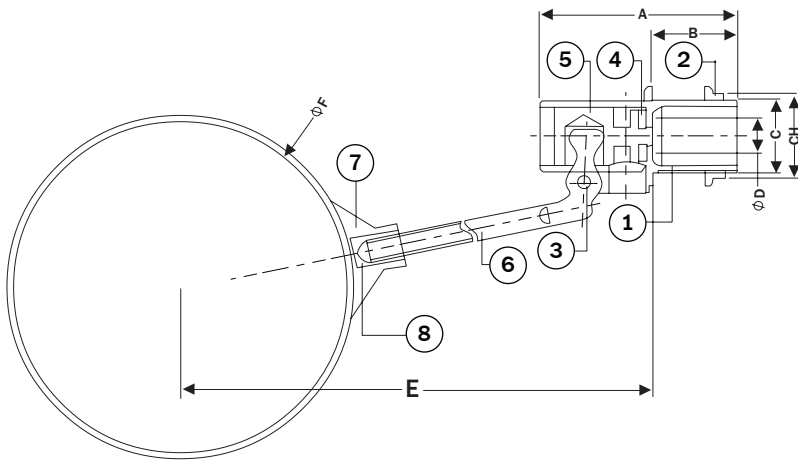
Mini Ball Tap

The tap is made of the best quality of brass. High quality teflon material is used in producing the ring to be put under the ball for controlling the flow of water, is made of high quality brass without rust to facilitate the opening and closing, and to prevent other problems that may rust throughout the period of usage. The handle is aluminium die casting, more compact, allowed to the limited area, and epoxy coating. Every piece of merchandise is checked for seepage and leakage before sales.

SANWA[®]
อุปกรณ์ประปาคุณภาพสูง

วาล์วลูกลอย

Float Valve



Dimensions มิติ

Model	Size	A	B	C	D	E	F	CH
FV - 15	1/2"	72	32	1/2" PF14	3.5	305	114	24
FV - 20	3/4"	83	38	3/4" PF14	6.5	430	127	30
FV - 25	1"	88	38	1" PF11	12.7	455	152	37

Materials วัสดุ

ชิ้นส่วน	วัสดุ
1. Body	Forge Brass
2. Nut	Forge Brass
3. Hinge Pin	Brass Rod
4. Seal Pad	Rubber
5. Piston	Brass Rod
6. Lever	Brass Rod
7. Ball	Plastic (HDPE)
8. Ball Insert	Brass Rod

วาล์วลูกลอย

ผลิตจากทองเหลืองคุณภาพสูง โดยวิธีปั๊มร้อนขึ้นรูป ซึ่งเป็นเทคโนโลยีใหม่ล่าสุดจากประเทศอิตาลี ก้านลูกลอยมีขนาดใหญ่ ซึ่งสามารถรับแรงดันจากลูกลอยได้ดี ทำให้การปิดวาล์วได้สนิท ลูกบอลผลิตด้วยเนื้อพลาสติกที่มีความหนาแน่นสูงทำให้ลูกบอลหนาและแข็งแรงซึ่งป้องกันไม่ให้อลูมิเนียมเกิดการยุบตัว วาล์วลูกลอยทุกชิ้นผ่านการทดสอบการรั่วซึมก่อนออกจำหน่าย

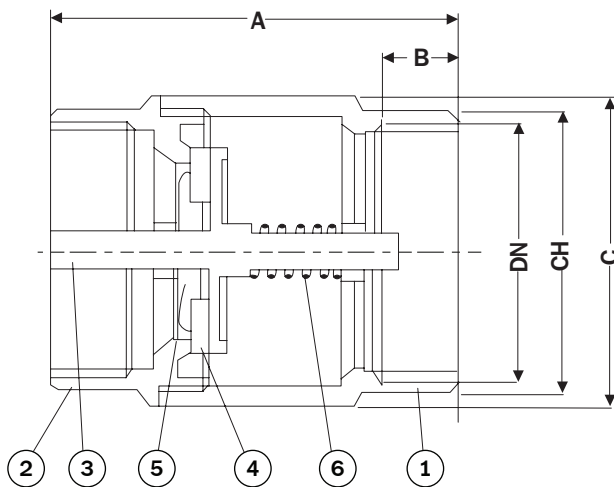
Float Valve

The body of valve is made of high quality brass forging, which is the latest technology from Italy. The lever is more longer and bigger to make the strong mechanism and make the valve absolutely close. The ball is made from HDPE Which more bigger and more thickness to prevent collapse. Every pieces are passing quality control system before delivery. We guarantee our Float Valve is one of the best "SANWA" products.

SANWA[®]
อุปกรณ์ประปาคุณภาพสูง

สปริงเช็ควาล์ว (รูเต็ม)

Spring Check Valve (Full bore)



200 PSI

Dimensions

Model	Size	DN	A	B	C	CH
SCV 15 FB	1/2"	15	48	12.5	33	26
SCV 20 FB	3/4"	20	53	13.5	40	32
SCV 25 FB	1"	25	58	13.5	47	38
SCV 40 FB	1.1/2"	40	76	15	68	54
SCV 50 FB	2"	50	80	17	86	66

Materials

Part	Material
1. Body	Forge Brass
2. Cover	Forge Brass
3. Inner Valve	Nylon
4. Valve Face	Synthetic Rubber
5. Inner Valve	Nylon
6. Spring	Stainless Steel

สปริงเช็ควาล์ว (รูเต็ม)

สปริงเช็ควาล์วเหมาะสำหรับระบบปั๊มน้ำ ซึ่งสามารถติดตั้งได้ทั้งแนวนอนและแนวตั้ง สปริงเช็ควาล์ว คือ วาล์วชนิดปิดกั้นน้ำให้ไหลได้เินทางเดียว การทำงานของวาล์วชนิดนี้จะเป็นไปโดยอัตโนมัติ น้ำจะไหลผ่านวาล์วได้ในทิศทางที่น้ำไหลเข้าและลิ้นของวาล์วจะปิดกั้นที่น้ำหยุด เพื่อป้องกันความเสียหายของอุปกรณ์และเส้นท่อจากแรงกระแทกย้อนกลับของน้ำ สปริงเช็ควาล์วทุกชิ้นผ่านการทดสอบการรั่วซึมและแรงดันน้ำเพื่อความมั่นใจของผู้ใช้

Spring Check Valve (Full bore)

Spring Check Valve is appropriate for water pumping system, which can be installed in both horizontal and vertical direction. It allows one direction-water flow. The valve will be closed by spring power in order to protect the equipment in case of water hammer. Every piece is passing quality control system before delivery. We guarantee our Spring Check Valve is one of the best "SANWA" products.

SANWA[®]
อุปกรณ์ประปาคุณภาพสูง

จำนวนบรรจุ

Packaging Date

Model	Size	A x B = C	Gross Weight	Boxes / Pallet	Pcs. / Pallet	Weight (Kgs) / Pallet
SV 13	1/2"	1 x 20 = 20	18.50	40	800	780.00
GV 15 S	1/2"	10 x 10 = 100	26.30	36	3,600	986.80
GV 20 S	3/4"	10 x 8 = 80	28.30	32	2,560	945.60
GV 25 S	1"	5 x 12 = 60	30.30	24	1,440	767.20
GV 32 S	1.1/4"	5 x 6 = 30	23.10	32	960	779.20
GV 40 S	1.1/2"	4 x 6 = 24	23.10	30	768	779.20
GV 50 S	2"	2 x 10 = 20	30.30	30	600	949.00
GV 65 S	2.1/2"	1 x 6 = 6	16.50	36	216	634.00
GV 80 S	3"	1 x 6 = 6	25.50	32	192	856.00
GV 100 S	4"	1 x 4 = 4	26.30	27	108	750.10
CV 15	1/2"	10 x 10 = 100	21.30	36	3,600	806.80
CV 20	3/4"	10 x 8 = 80	21.10	36	2,880	799.60
CV 25	1"	10 x 6 = 60	27.30	36	2,160	1,022.80
CV 32	1.1/4"	6 x 5 = 30	22.80	30	900	724.00
CV 40	1.1/2"	4 x 6 = 24	21.90	30	720	697.00
CV 50	2"	2 x 10 = 20	27.30	24	480	695.20
BV 15 FB	1/2"	10 x 10 = 100	16.50	45	4,500	773.50
BV 20 FB	3/4"	10 x 10 = 100	25.70	45	3,600	953.50
BV 25 FB	1"	10 x 6 = 60	20.10	36	2,160	763.60
BV 32 FB	1.1/4"	6 x 5 = 30	17.30	40	1,200	732.00
BV 40 FB	1.1/2"	4 x 6 = 24	21.90	32	768	740.80
BV 50 FB	2"	2 x 10 = 20	25.30	30	600	799.00
BV 15 MF	1/2"	20 x 5 = 100	12.32	48	4,800	597.36
BV 15 FF	1/2"	20 x 5 = 100	13.72	48	4,800	658.56
BV 15 MM	1/2"	20 x 5 = 100	12.16	48	4,800	583.68
BV 15 MFM	1/2"	10 x 10 = 100	29.30	24	2,400	743.20
BV 15 MMM	1/2"	10 x 10 = 100	29.30	24	2,400	743.20
CK 15	1/2"	10 x 10 = 100	22.70	32	3,200	753.60
CK 20	3/4"	10 x 10 = 100	27.10	32	2,560	740.80
CKT 15	1/2"	10 x 10 = 100	21.90	24	2,400	671.20
CKT 20	3/4"	10 x 10 = 100	35.50	24	1,920	719.20
CKT 15 L	1/2"	1 x 60 = 60	20.30	24	1,200	405.60
CK 15 MN	1/2"	20 x 5 = 100	16.40	45	4,500	773.50
CK 15 FP	1/2"	10 x 10 = 100	17.20	45	4,500	773.50
CK 15 FB	1/2"	10 x 10 = 100	17.20	45	4,500	773.50
CK 15 FV	1/2"	10 x 10 = 100	17.20	45	4,500	773.50
CK 15 FY	1/2"	10 x 10 = 100	17.20	45	4,500	773.50
CK 15 FG	1/2"	10 x 10 = 100	17.20	45	4,500	773.50
LEVER FV 15	1/2"	20 x 5 = 100	26.40	24	2,400	633.60
LEVER FV 20	3/4"	10 x 8 = 80	34.00	24	1,920	816.00
BALL FV 15	1/2"	10 x 10 = 100	11.40	-	-	-
BALL FV 20	3/4"	10 x 8 = 80	14.80	-	-	-

Notice

A:
Number of pieces in a small carton

B:
Number of small cartons in a master carton

C:
Number of pieces in a master carton

SANWA[®]
อุปกรณ์ประปาคุณภาพสูง